



Útmutató a(z) a Beutaló Eljárás a(z) Szülőknek / Gondviselőknek/ Gondozók

tdsb | Speciális Oktatás
és Befogadás



Irányelv

A Torontó Körzeti Tantestület (TDSB) elkötelezett amellett, hogy minden tanuló számára egyenlő hozzáférést biztosítson a tanulási lehetőségekhez. Mindez magában foglalja az emberi jogok, a méltányosság, a rasszizmus elleni, az elnyomás elleni, és az anti-ableizmus iránti folyamatos elkötelezettségünket. Ez az elkötelezettség összhangban van a TDSB Méltányosságpolitikai alapjával, és minden évfolyamon alátámasztja a programkészítést.

A Szülők, mint Partnerek

Szülőként/gondviselőként/gondozóként, Ön ismeri legjobban a gyermekét. Tisztában van gyermeke erősségei, képességei, szükségletei és fejlesztendő területeit illetően. Nagyon fontos, a gyermekéről szóló információ biztosítása, és a gyermeke oktatását befolyásoló döntésekben való részvétel. Reméljük, hogy ez az útmutató segít majd jobban megérteni a TDSB speciális oktatási programjaira és szolgáltatásaira vonatkozó beutalási folyamatot. Ha további információra van szüksége a folyamattal kapcsolatban, forduljon gyermeke tanárához vagy igazgatójához.

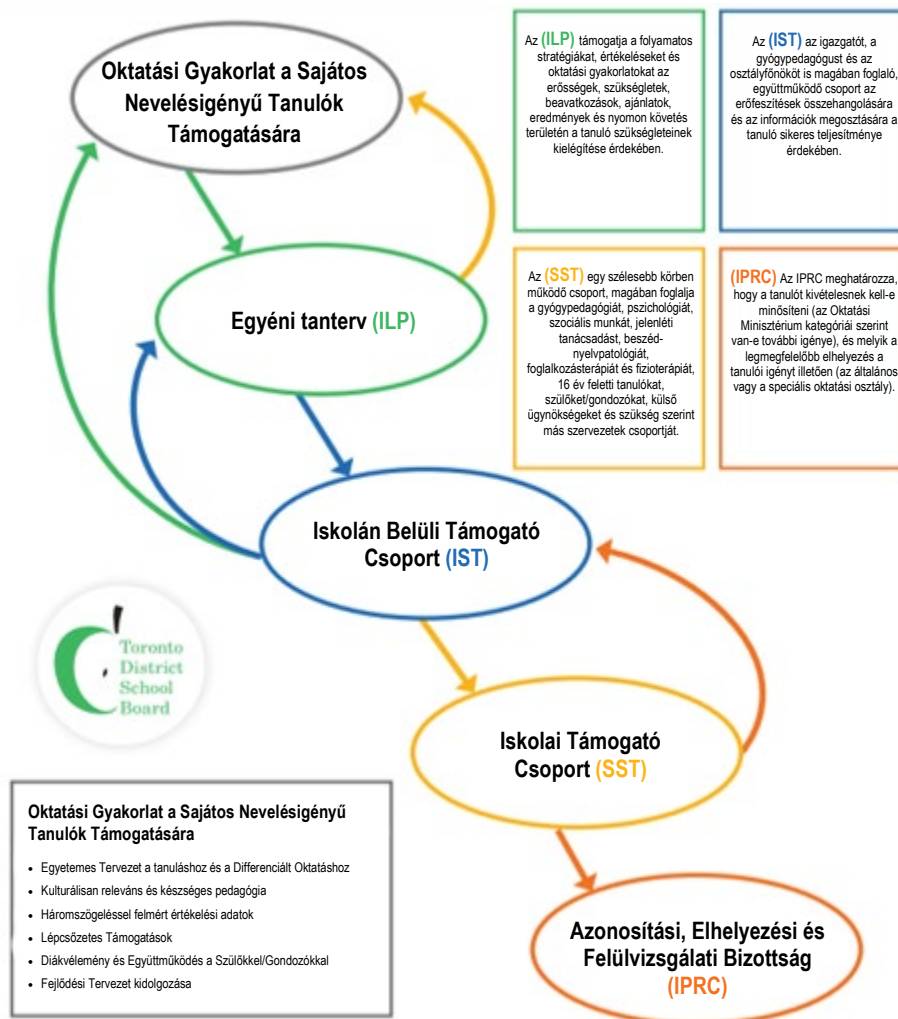
A Gyermekekkel Kapcsolatos Aggályok

Ön vagy gyermeke tanára is megállapíthatja, hogy gyermekének nehézségei vannak a tanulásban. Gyermeke tanára(i) felveheti Önnel a kapcsolatot, hogy megvitassák észrevételeiket, vagy Ön is felkeresheti a tanárokat és az igazgatót a gyermekével kapcsolatos aggályokat illetően. Bármikor dönthet úgy, hogy egy barátot, családtagot vagy ügyvédet is bevon az ügymenetbe, és az Ön engedélyével az iskola dolgozói is kommunikálhatnak az illetővel.

A Beutalás Folyamata

A beutalási folyamat lépései a következők:

- Egyéni Tanterv (ILP) kidolgozása;
- Iskolán belül, az iskolai személyzetből álló csoporttal (IST) való találkozók;
- Találkozók az Iskolai Támogató Csoporttal (SST), az iskolai személyzettel; Speciális Oktatás és Befogadás és/vagy Szakmai Támogató Szolgáltatások munkatársával;
- Azonosítási, Elhelyezési és Felülvizsgálati Bizottság (IPRC)



A Tanulók Támogatása Egyéni Tanterv (ILP) Alapján

Az Egyéni Tanterv (ILP) az első lépés azon tanulók támogatásában, akik esetleg nem érik el a kitűzött céljaikat. Az ILP kidolgozása a szülők/gondviselők/gondozók és adott esetben a tanuló lehető legnagyobb mértékű bevonásával történik, lehetőséget biztosítva a tanulói véleménynyilvánításra, valamint a szolgáltatói, és a szülői partnerségre.

Az ILP egy olyan eszköz, amelyet a tanár használ a folyamatban lévő értékelések, oktatási stratégiák, beavatkozások, ajánlatok és nyomon követési stratégiák részletezéséhez, nyomon követéséhez és ellenőrzéséhez a tanuló szükségleteinek kielégítésére. Az ILP lehetővé teszi a tanár számára, hogy a tanár által biztosított tanulási feltételek alapján részletes és konkrét információkat gyűjtsön össze a tanuló jelenlegi képességeiről, erősségeiről és fejlődési területeiről a személyiségével és a megélt tapasztalataival kapcsolatban. Megvalósítása és értékelése 6-8 hétig tart a következő lépések meghatározásához. A tanár(ok) folyamatosan értékeli a tanuló előrehaladását, szükség szerint módosítja az ILP-t, értékeli és jelentést küld a szülőknek és a résztvevő munkatársaknak.

Ha a tervezett intervenciók sikeresnek bizonyulnak, a munkatársak és a tanuló tovább folytatja ezeket az intervenciókat. Ha a tanuló továbbra is nehézségekkel küzd, kövesse az alábbi lépéseket.

Beutaló az Iskolán Belüli Támogató Csoporthoz (IST)

Ha végrehajtották az összpontosított intervenciókat, de a tanuló továbbra is kihívásokkal szembesül, a tanár(ok) bemutatja a tanulót az Iskolán Belüli Támogató Csoport (IST) felé, ahol a tanár(ok) és a tanuló támogatásához szükséges további intervenciókat vagy segítségnyújtást tárnak fel.

Az IST találkozók kezdeményező, problémamegoldó lehetőséget nyújtanak a programkészítés elősegítésére és a siker támogatására a tanuló tanulmányi, fizikai, szociális és érzelmi erősségei és szükségletei tekintetében. Az iskolai csoport együttműködik a tanuló, a szülő és a tanár(ok) támogatásában, a támogatások és stratégiák tervezésével és megvalósításával, az előrehaladás rendszeres nyomon követésével.

Az Iskolán Belüli Támogató Csoport Tagjai

Az IST tagjai az egyének törzscsoportjából áll, köztük szerepel:

- a tanuló tanára(i);
- az igazgató vagy az igazgatóhelyettes;
- az iskolai gyógypedagógus (ha van);
- pályaorientációs tanár/tanácsadó (különösen középfokú szinten);
- a tanuló sikerét nyomon-követő tanár (különösen középfokú szinten).

Az Iskolán Belüli Támogató Csoport Munkafolyamata

A tanár(ok) információkat gyűjt és áttekinti az értékelt anyagokat (pl. diagnosztikai értékelések, legutóbbi munkaminták, közvetlen megfigyelés), és rögzíti az egyéni tanterv profilján (ILP) az alkalmazott stratégiákat, és megosztja ezeket az információkat az IST értekezleten. Az IST felülvizsgálja az ILP-t, a folyamatban lévő stratégiákat, értékeléseket és oktatási gyakorlatokat az erősségek, szükségletek, beavatkozások, ajánlatok, eredmények és nyomon követés területén, hogy támogassa a tanulót.

Az IST találkozó után a tanár együttműködik a tanulóval, hogy biztosítsa az IST által javasolt további stratégiák megvalósítását. A tanár szükség esetén további munkatárssal is felveszi a kapcsolatot, beleértve a Gyógypedagógiai és Befogadási Tanácsadót is.

Az IST képes kielégíteni a legtöbb tanuló igényeit. Amennyiben az IST által javasolt stratégiák kevés sikerrel jártak, az IST az Iskolai Támogató Csoport (SST) utalhatja a tanulót. Ezt a folyamatot az alábbiakban ismertetjük.

Beutaló az Iskolai Támogató Csoport (SST)

Csak akkor lehet a tanulót bemutatni az Iskolai Támogató Csoport (SST) felé, ha az Iskolán Belüli Támogató Csoport, a tanárral és az igazgatóval folytatott alapos mérlegelés után megállapította, hogy az alkalmazott stratégiák csak korlátozott sikert eredményeztek.

Az Iskolai Támogató Csoport Tagjai

A fent felsorolt iskolai munkatársakon kívül ez a csoport további ismereteket kínál a következők révén:

- pszichológusok;
- szociális munkások;
- jelenléti tanácsadók;
- beszédnyelv-patológusok;
- foglalkozási terapeuták;
- gyógytornászok; és
- szülők vagy gondozók és 16 év feletti tanulók.

A szülők a legértékesebb partnerek a gyermek nevelésében. Bár a szülők részvétele az IST és SST értekezleteken nem kötelező, nyomatékosan javasoljuk a részvételt. Azok a szülők, akik nem tudnak részt venni, tájékoztatást kapnak az értekezleten előterjesztett tennivalókról gyermekeik szükségleteinek kielégítésére. A 16 éven felüli tanulókkal konzultálni kell, valamint bátorítani őket a részvételre. A 18 éves, vagy annál idősebb tanulókat meg kell hívni az SST-re, és engedélyüket kell kérni a személyes adataik szüleikkel való megosztására.

Ha a TDSB Szakmai Támogatási Szolgálatának (PSS) tagja, például pszichológus vagy szociális munkás vesz részt az értekezleten, szülői engedély szükséges, ha a tanulót név szerint említik a megbeszélésen.

Az SST javasolhatja a PSS támogatását, az IST-hez való visszatérést vagy az Azonosítási, Elhelyezési és Felülvizsgálati Bizottsághoz (IPRC) való beutalást.

Azonosítási, Elhelyezési és Felülvizsgálati Bizottság (IPRC)

Haa továbbiakban értékelés készült, és az eredmények szerint azonosításra van szükség, IPRC értekezletet tart annak eldöntésére, hogy a tanulót kivételesnek kell-e minősíteni, és meghatározza a megfelelő elhelyezést. Az IPRC működésével kapcsolatos további információkért olvassa el az Azonosítás, Elhelyezés és Felülvizsgálati Bizottság Útmutóját Szülők/Gondviselők/Gondozók számára.

További Információ

- Oktatási Minisztérium, [Speciális Oktatás az Ontario Iskolaalkészítőtől a 12. osztályig](#)
- [A TDSB útmutatója az Azonosítási, Elhelyezési és Felülvizsgálati Bizottsághoz \(IPRC\) szülőknek/gondviselőknek/gondozóknak](#)
- [A TDSB útmutatója az Egyéni Oktatási Tervhez \(IEP\) Szülőknek/Gondviselőknek/Gondozóknak](#)
- [A TDSB Speciális Oktatási Terve](#)